

# INFOGRAPHIES DE LA JOURNÉE MONDIALE CONTRE LE SEPSIS

## QU'EST CE QUE LE SEPSIS ?

LE SEPSIS SURVIENT QUAND LA RÉPONSE DE NOTRE CORPS À UNE INFECTION, ENDOMMAGE SES PROPRES TISSUS ET ORGANES. LE SEPSIS PEUT CONDUIRE À UN CHOC, À UNE DÉFAILLANCE DE PLUSIEURS ORGANES, VOIRE AU DÉCÈS – PARTICULIÈREMENT S'IL N'EST PAS RECONNU ET TRAITÉ RAPIDEMENT.

EN PRENDRE CONSCIENCE SAUVE DES VIES.

PLUS D'INFORMATIONS SUR LE SEPSIS

EN CONSULTANT  
[WORLDSEPSISDAY.ORG](http://WORLDSEPSISDAY.ORG)



Infographie 1/21



Global  
Sepsis  
Alliance

[worldsepsisday.org](http://worldsepsisday.org)  
[globalsepsisalliance.org](http://globalsepsisalliance.org)

September | World  
13 | Sepsis  
2024 | Day

# INFOGRAPHIES DE LA JOURNÉE MONDIALE CONTRE LE SEPSIS

## UNE CRISE SANITAIRE MONDIALE



Le sepsis touche **47 à 50** millions  
de personnes par an dans le monde



Le sepsis est responsable de au moins  
**11** millions de morts par an -  
un décès toutes les **2.8** secondes



Les survivants peuvent souffrir  
de **séquelles à long terme**



**1** décès sur **5** dans le monde  
est associé au sepsis

Infographie 2/21



Global  
Sepsis  
Alliance

[worldsepsisday.org](http://worldsepsisday.org)  
[globalsepsisalliance.org](http://globalsepsisalliance.org)

September | World  
13 | Sepsis  
2024 | Day

# INFOGRAPHIES DE LA JOURNÉE MONDIALE CONTRE LE SEPSIS

## LES CAUSES LES PLUS FRÉQUENTES DU SEPSIS

Méningites

- Infections d'origine inconnue
- Virus, tels que SARS-CoV-2

Infections de la peau  
et des tissus mous

Infections des  
poumons

Infections  
de cathéters

Infections dans le sang

Infections  
urinaires

Infections abdominales, ex :

- Appendicite
- Diarrhées infectieuses
- Infections de la vésicule biliaire

Infographie 3/21



Global  
Sepsis  
Alliance

[worldsepsisday.org](http://worldsepsisday.org)  
[globalsepsisalliance.org](http://globalsepsisalliance.org)

September | World  
13 | Sepsis  
2024 | Day

# INFOGRAPHIES DE LA JOURNÉE MONDIALE CONTRE LE SEPSIS

## CES SYMPTÔMES PEUVENT ÊTRE LIÉS À UN SEPSIS



Somnolence ou  
confusion



Extrêmement douloureux avec  
de la fièvre et des frissons



Pâleur ou des taches  
sur la peau



Sans urines pendant  
une journée



Impression de mort  
imminente



Souffle court

Si vous présentez plusieurs de ces symptômes, contactez votre médecin  
traitant ou consultez aux urgences de votre hôpital le plus proche.

Infographie 4/21



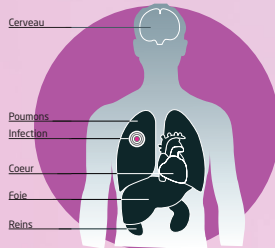
Global  
Sepsis  
Alliance

worldsepsisday.org  
globalsepsisalliance.org

September | World  
13 | Sepsis  
2024 | Day

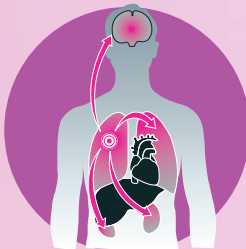
# INFOGRAPHIES DE LA JOURNÉE MONDIALE CONTRE LE SEPSIS

## PHYSIOLOGIE DU SEPSIS



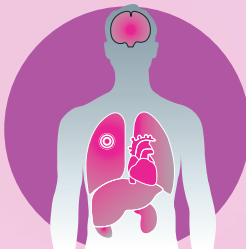
### D'une infection localisée à une agression généralisée

Une infection localisée, telle qu'une pneumonie ou une infection sévère de la peau, dépasse les mécanismes de défenses de l'organisme. Les micro-organismes et leurs toxines provoquent une réponse immunitaire exagérée du corps.



### Sepsis

Cette réponse immunitaire du corps à une infection peut être si puissante, que notre organisme en perd le contrôle. Cette réponse inadaptée peut entraîner une atteinte des tissus et des organes: C'est le sepsis.



### Choc septique et défaillance multi-viscérale

Une défaillance du cœur et des vaisseaux peuvent, entraînant une chute de la tension artérielle : c'est ce qu'on appelle un « choc septique ». Plusieurs organes peuvent alors cesser de fonctionner. Cette « défaillance multi-viscérale » conduit souvent au décès.

Infographie 5/21



Global  
Sepsis  
Alliance

[worldsepsisday.org](http://worldsepsisday.org)  
[globalsepsisalliance.org](http://globalsepsisalliance.org)

September | World  
13 | Sepsis  
2024 | Day

# INFOGRAPHIES DE LA JOURNÉE MONDIALE CONTRE LE SEPSIS

## POPULATION À RISQUE

Le sepsis peut atteindre chacun d'entre nous - certains sont plus exposés :



Personnes atteintes  
de maladie chronique  
des poumons, du foie  
ou du cœur



Splenectomisés



Immunodéprimés  
p.e. SIDA, Diabète



Enfants de moins  
de 1 an



Adultes de plus  
de 60 ans

Infographie 6/21



Global  
Sepsis  
Alliance

[worldsepsisday.org](http://worldsepsisday.org)  
[globalsepsisalliance.org](http://globalsepsisalliance.org)

September | World  
13 | Sepsis  
2024 | Day

# INFOGRAPHIES DE LA JOURNÉE MONDIALE CONTRE LE SEPSIS

## LA PRÉVENTION SAUVE DES VIES

Prévenir l'infection - Prévenir le sepsis - Sauver des vies



Vaccination



Eau potable



Hygiène des mains



Prévention des infections liées aux soins



Conditions d'accouchement adaptées



Prise de conscience collective

Infographie 7/21



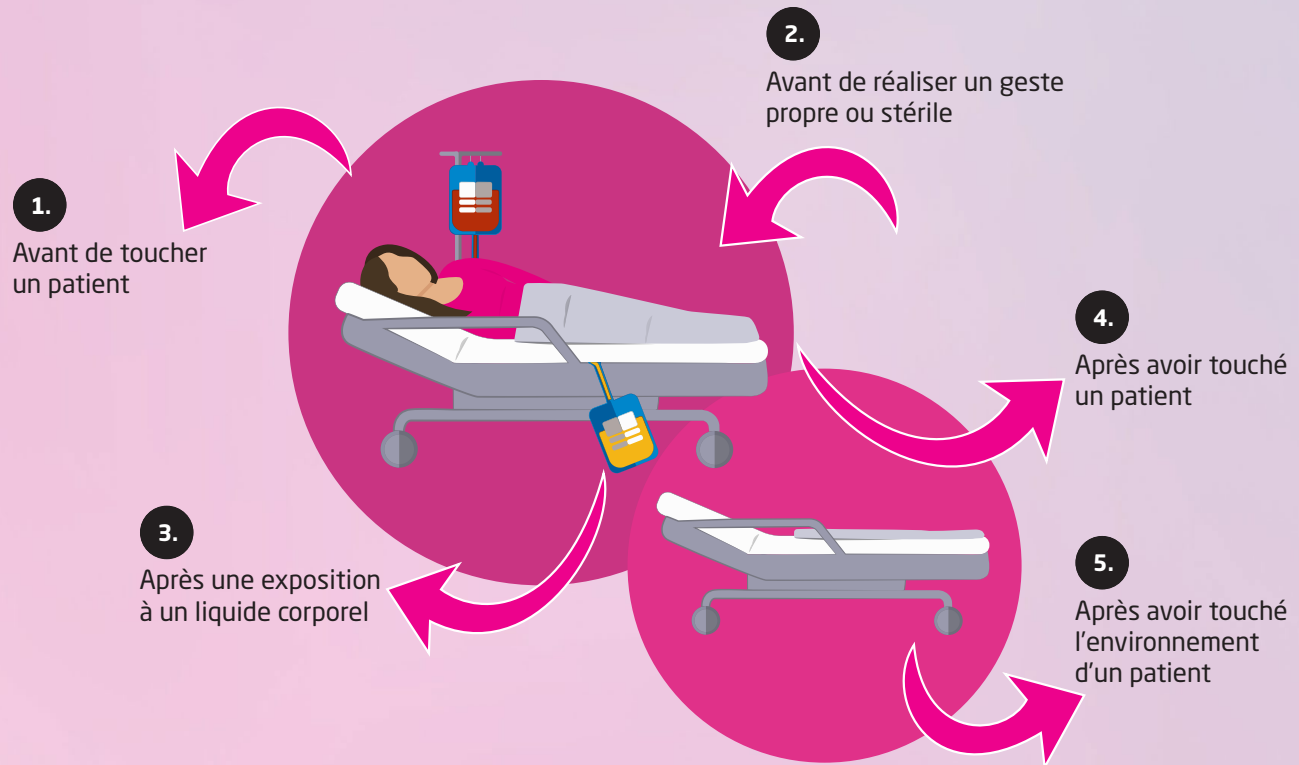
Global  
Sepsis  
Alliance

[worldsepsisday.org](http://worldsepsisday.org)  
[globalsepsisalliance.org](http://globalsepsisalliance.org)

September | World  
13 | Sepsis  
2024 | Day

# INFOGRAPHIES DE LA JOURNÉE MONDIALE CONTRE LE SEPSIS

## PRÉVENTION DU SEPSIS – LAVEZ-VOUS LES MAINS



Infographie 8/21



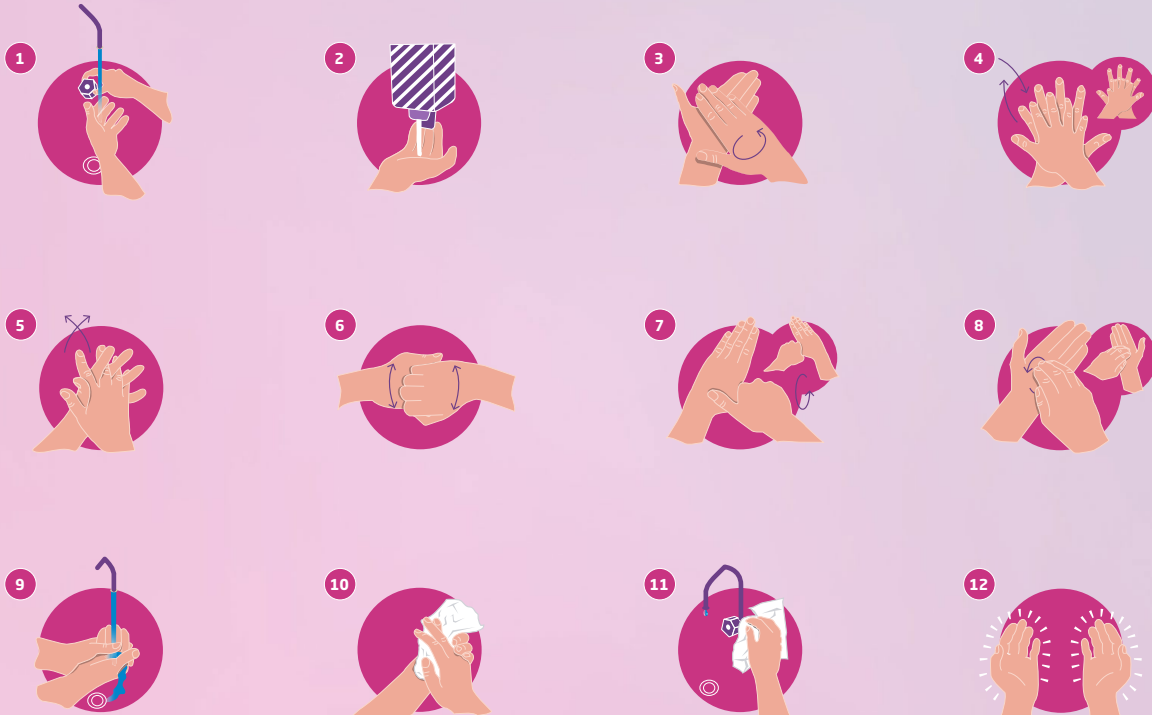
Global  
Sepsis  
Alliance

[worldsepsisday.org](http://worldsepsisday.org)  
[globalsepsisalliance.org](http://globalsepsisalliance.org)

September | World  
13 | Sepsis  
2024 | Day

# INFOGRAPHIES DE LA JOURNÉE MONDIALE CONTRE LE SEPSIS

## LES 12 ÉTAPES DU LAVAGE DES MAINS



Infographie 9/21



Global  
Sepsis  
Alliance

[worldsepsisday.org](http://worldsepsisday.org)  
[globalsepsisalliance.org](http://globalsepsisalliance.org)

September | World  
13 | Sepsis  
2024 | Day

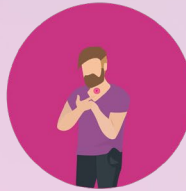
# INFOGRAPHIES DE LA JOURNÉE MONDIALE CONTRE LE SEPSIS

## LES SYMPTÔMES POST-SEPSIS

Le sepsis ne s'arrête pas à la sortie de l'hôpital



Tristesse



Troubles de la déglutition



Faiblesse musculaire



Desorganisation de la pensée



Troubles du sommeil



Troubles de la mémoire



Troubles de la concentration



Fatigue



Anxiété

Infographie 10/21



Global  
Sepsis  
Alliance

[worldsepsisday.org](http://worldsepsisday.org)  
[globalsepsisalliance.org](http://globalsepsisalliance.org)

September | World  
13 | Sepsis  
2024 | Day

# INFOGRAPHIES DE LA JOURNÉE MONDIALE CONTRE LE SEPSIS

*4 février - Journée mondiale contre le cancer*

LA LUTTE CONTRE LE CANCER INCLUT LA LUTTE  
CONTRE LES INFECTIONS ET LE SEPSIS.

LA FRÉQUENCE DU SEPSIS EST **10** FOIS PLUS IMPORTANTE  
CHEZ LES PATIENTS ATTEINTS D'UN CANCER. LES PATIENTS  
ATTEINTS D'UN CANCER ONT **43%** DE RISQUE DE PLUS  
DE DÉCÉDER D'UN SEPSIS.

RECONNAISSEZ LES SIGNES DU SEPSIS !



Infographie 11/21



Global  
Sepsis  
Alliance

[worldsepsisday.org](http://worldsepsisday.org)  
[globalsepsisalliance.org](http://globalsepsisalliance.org)

September | World  
13 | Sepsis  
2024 | Day

# INFOGRAPHIES DE LA JOURNÉE MONDIALE CONTRE LE SEPSIS

*24 mars - Journée mondiale contre la tuberculose*

ALORS QUE LA TUBERCULOSE PEUT ENTRAINER ELLE-MÊME UN  
SEPSIS, ELLE FRAGILISE LE SYSTÈME IMMUNITAIRE,  
RENDANT PLUS SENSIBLE AUX INFECTIONS,  
POUVANT CONDUIRE À UN SEPSIS.



Infographie 12/21



Global  
Sepsis  
Alliance

[worldsepsisday.org](http://worldsepsisday.org)  
[globalsepsisalliance.org](http://globalsepsisalliance.org)

September | World  
13 | Sepsis  
2024 | Day



# INFOGRAPHIES DE LA JOURNÉE MONDIALE CONTRE LE SEPSIS

*7 avril - Journée mondiale de la santé*

LE SEPSIS TOUCHE 47 À 50 MILLIONS DES PERSONNES PAR AN, TUANT AU MOINS 11 MILLIONS DE PERSONNES.

20 % DE TOUS LES DÉCÈS DANS LE MONDE  
SONT ASSOCIÉS AU SEPSIS.

LE SEPSIS EST UNE CRISE SANITAIRE MONDIALE.



Infographie 13/21



Global  
Sepsis  
Alliance

[worldsepsisday.org](http://worldsepsisday.org)  
[globalsepsisalliance.org](http://globalsepsisalliance.org)

September | World  
13 | Sepsis  
2024 | Day



# INFOGRAPHIES DE LA JOURNÉE MONDIALE CONTRE LE SEPSIS

*Dernière semaine d'avril – Semaine mondiale de la vaccination*

LA VACCINATION PEUT PRÉVENIR LES INFECTIONS  
QUI MÈNENT À UN SEPSIS, PRÉVENANT AINSI LA  
SURVENUE DE MILLIONS DE CAS DE SEPSIS.



Infographie 14/21



Global  
Sepsis  
Alliance

[worldsepsisday.org](http://worldsepsisday.org)  
[globalsepsisalliance.org](http://globalsepsisalliance.org)

September | World  
13 | Sepsis  
2024 | Day



# INFOGRAPHIES DE LA JOURNÉE MONDIALE CONTRE LE SEPSIS

*25 avril - Journée mondiale contre le paludisme*

EN 2018, L'OMS A RAPPORTÉ 228 MILLIONS DE CAS À  
TRAVERS LE MONDE.

SAVEZ-VOUS QUE LE PALUDISME ENTRAÎNE  
SOUVENT UN SEPSIS ?



Infographie 15x/21



Global  
Sepsis  
Alliance

[worldsepsisday.org](http://worldsepsisday.org)  
[globalsepsisalliance.org](http://globalsepsisalliance.org)

September | World  
13 | Sepsis  
2024 | Day

# INFOGRAPHIES DE LA JOURNÉE MONDIALE CONTRE LE SEPSIS

*31 mai - Journée mondiale contre le tabagisme*

EN AUGMENTANT LE RISQUE DE SURVENUE  
D'INFECTIONS RESPIRATOIRES, LE TABAGISME  
EST UN FACTEUR DE RISQUE DU SEPSIS.



Infographie 16/21



Global  
Sepsis  
Alliance

[worldsepsisday.org](http://worldsepsisday.org)  
[globalsepsisalliance.org](http://globalsepsisalliance.org)

September | World  
13 | Sepsis  
2024 | Day

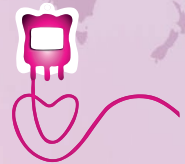


# INFOGRAPHIES DE LA JOURNÉE MONDIALE CONTRE LE SEPSIS

*14 juin - Journée mondiale du don du sang*

SAVEZ-VOUS QUE BEAUCOUP DE PATIENTS ATTEINTS  
D'UN SEPSIS NÉCESSITENT UNE TRANSFUSION  
DE PRODUITS SANGUINS ?

ASSUREZ DES RÉSERVES DE SANG SUFFISANTES  
EST UN ÉLÉMENT IMPORTANT DANS LA LUTTE  
CONTRE LE SEPSIS.



Infographie 17/21



Global  
Sepsis  
Alliance

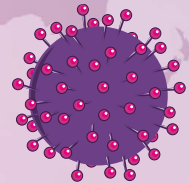
[worldsepsisday.org](http://worldsepsisday.org)  
[globalsepsisalliance.org](http://globalsepsisalliance.org)

September | World  
13 | Sepsis  
2024 | Day

# INFOGRAPHIES DE LA JOURNÉE MONDIALE CONTRE LE SEPSIS

*28 juillet - Journée mondiale contre les hépatites*

LES VIRUS DE L'HÉPATITE CONDUISENT RAREMENT À UN SEPSIS. LES HÉPATITES PEUVENT ALTÉRER LE SYSTÈME IMMUNITAIRE, RENDANT L'ORGANISME PLUS SENSIBLE AUX INFECTIONS ET AU SEPSIS.



Infographie 18/21



Global  
Sepsis  
Alliance

[worldsepsisday.org](http://worldsepsisday.org)  
[globalsepsisalliance.org](http://globalsepsisalliance.org)

September | World  
13 | Sepsis  
2024 | Day



# INFOGRAPHIES DE LA JOURNÉE MONDIALE CONTRE LE SEPSIS

*13 septembre – Journée mondiale contre le sepsis*

LE SEPSIS EST LE STADE ULTIME, SOUVENT  
MORTEL DE BEAUCOUP D'INFECTIONS.

BIEN QUE LE SEPSIS SOIT UNE URGENCE SANITAIRE,  
NOUS N'Y PORTONS PAS ASSEZ D'ATTENTION.

EN PRENDRE CONSCIENCE, SAUVE DES VIES.

PLUS D'INFORMATIONS SUR LE SEPSIS

EN CONSULTANT  
[WORLDSEPSISDAY.ORG](http://WORLDSEPSISDAY.ORG)



Infographie 19/21



Global  
Sepsis  
Alliance

[worldsepsisday.org](http://worldsepsisday.org)  
[globalsepsisalliance.org](http://globalsepsisalliance.org)

September | World  
13 | Sepsis  
2024 | Day



# INFOGRAPHIES DE LA JOURNÉE MONDIALE CONTRE LE SEPSIS

*5 octobre - Journée mondiale de la méningite*

LES MÉNINGITES AFFECTENT PRÈS DE 2,8 MILLIONS  
DE PERSONNES PAR AN À TRAVERS LE MONDE.

SAVEZ-VOUS QUE LA MÉNINGITE ENTRAÎNE  
SOUVENT UN SEPSIS ?



Infographie 20/21



Global  
Sepsis  
Alliance

[worldsepsisday.org](http://worldsepsisday.org)  
[globalsepsisalliance.org](http://globalsepsisalliance.org)

September | World  
13 | Sepsis  
2024 | Day



# INFOGRAPHIES DE LA JOURNÉE MONDIALE CONTRE LE SEPSIS

*1 décembre – Journée mondiale contre le SIDA*

LES PATIENTS ATTEINTS DU VIRUS DU SIDA ONT SOUVENT  
DES DÉFENSES IMMUNITAIRES AFFAIBLIES.  
ILS SONT PLUS SENSIBLES AUX INFECTIONS QUI  
PEUVENT ENTRAINER UNE SEPSIS.



Infographie 21/21



Global  
Sepsis  
Alliance

[worldsepsisday.org](http://worldsepsisday.org)  
[globalsepsisalliance.org](http://globalsepsisalliance.org)

September | World  
13 | Sepsis  
2024 | Day